



[www.pixkanakakaskari.org/lanaur](http://www.pixkanakakaskari.org/lanaur)

**Merkatuko erreferentziak**

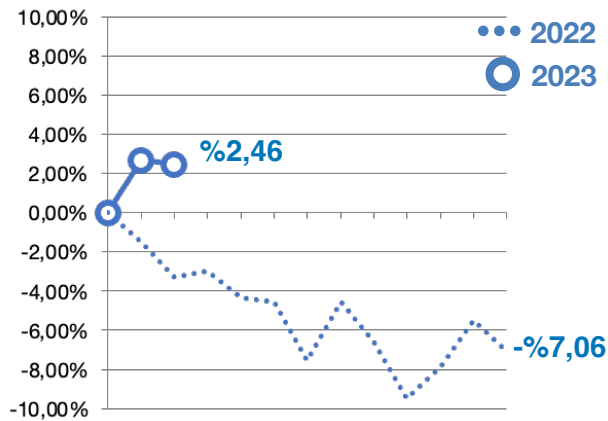
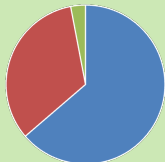
Eurostoxx50: +11,7  
Ibex35: % 14,16  
Bonoa 10urte: %3,65  
KPI: %-0,2 (Urtarrilla)

**2023 metatutako emaitza**

**%2,46**

**Zorroaren banaketa**

Err. finkoa %59,6  
Err. aldakorra %33,9  
Inb. altern. %6,5



Otsaila 2023

**Oreka bila.**

Errenta aldakorreko merkatuetan urtarrila oso positiboa izan ondoren, otsailak nolabaiteko egonkortzea ekarri du, Europan igoerekin eta Amerikako burtsetan beherakadaren batekin.

Urte hasiera 2022koa baino askoz hobea izaten ari da, espero dezagun ezustekorik gabe jarraitzea.



# BGAE Lanaur: bazkideak aktiboan

Lanaur HIRU BGAEa 1988ko maiatzaren 27tik aurrera Kutxan sartu ginen langileok osatzen dugu.

Bazkide batzuk erretiro-aldian badaude ere, gehienek jardunean jarraitzen dugu.

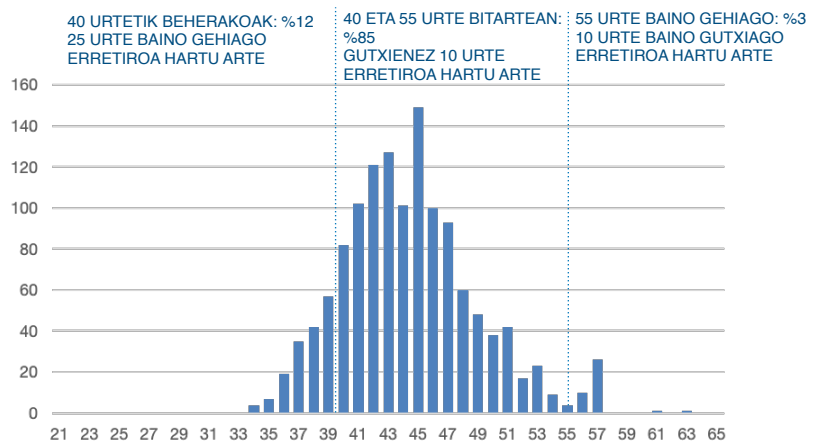


**1.318**  
bazkide aktiboan  
2022-12-31ean

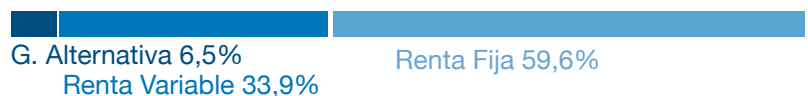
Jardunean gauden bazkideen %97ak 10 urte baino gehiago ditugu aurretik inbertsioa berreskuratu arte. Egokia al da inbertsioaren banaketa jardunean gauden bazkideen inbertsio-horizonterako?



**AKTIBOAN DAUDEN BAZKIDEEN BANAKETA**



**INBERTSIOAREN BANAKETA**



PK aldizkariaren harpidedun egiteko: [www.pixkanakakaskari.org/aldizkaria](http://www.pixkanakakaskari.org/aldizkaria)