



www.pixkanakakaskari.org/hazia

Referencias de mercado

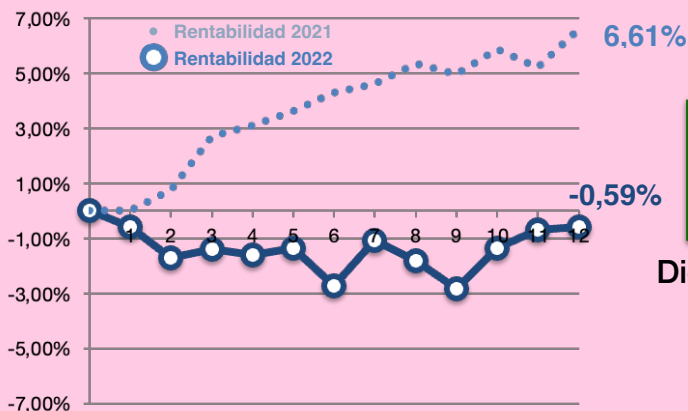
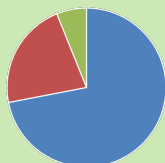
Eurostoxx50: **-11,9%**
Ibex35: **-5,56%**
Bono 10A: 3,66%
IPC: 5,4%

Resultado acumulado 2022

-0,59%

Distribución de la cartera

Renta Fija **73,3%**
Renta Variable **20,3%**
G. Alternativa **6,4%**



Diciembre 2022

Cerramos el año con caídas en los mercados de renta variable, que atenúa la recuperación del liquidativo que estábamos experimentando desde septiembre e impide terminar el año en positivo.

En los pocos días que llevamos de 2023 la evolución de la renta variable está siendo positiva, esperemos que dure y podamos publicar algún gráfico con los datos por encima del cero.



Rentabilidad a largo plazo

Cuadro últimos 10 años

2022 ha sido probablemente el año más complicado en materia de inversiones de los últimos 10 años, y eso que en 2020 estalló una pandemia global.

Dos variables han sido las protagonistas principales de esa complicación: la alta inflación y las subidas de tipos por parte de los bancos centrales después de muchos años de tipos bajos o negativos.

Este año no ha sido posible obtener una rentabilidad positiva aunque la revalorización en los últimos 10 años se sigue manteniendo por encima del 40%.

RENTAB. ÚLTIMOS 10 AÑOS		
	HAZIA	IPC EUS
2013	7,52 %	0,6 %
2014	4,51 %	-0,7 %
2015	3,65 %	0,3 %
2016	3,35 %	1,5 %
2017	4,08 %	1,1 %
2018	0,09 %	1 %
2019	5,53 %	1,2 %
2020	0,49 %	-0,3 %
2021	6,61 %	6,4 %
2022	-0,59 %	5,4 %
10 AÑOS	40,93 %	17,50 %



Puedes suscribirte a la revista PK en: www.pixkanakakaskari.org/aldizkaria