



www.pixkanakakaskari.org/lanaur

Referencias de mercado

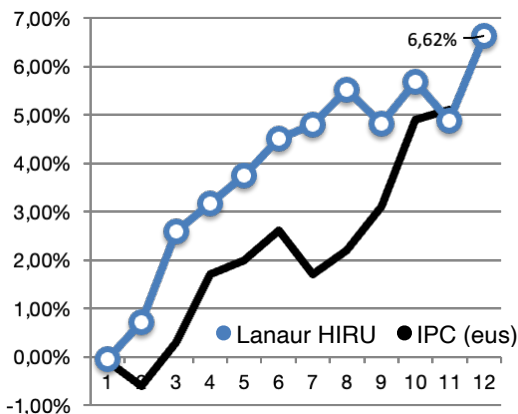
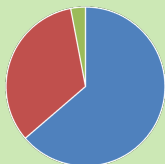
Eurostoxx50: 20,56%
Ibex35: 7,93%
Bono 10A: 0,57%
IPC: 5,10% (nov)

Resultado acumulado

6,62%

Distribución de la cartera

Renta Fija 63,4%
Renta Variable 32,9%
G. Alternativ 3,7%



Rally de final de año.

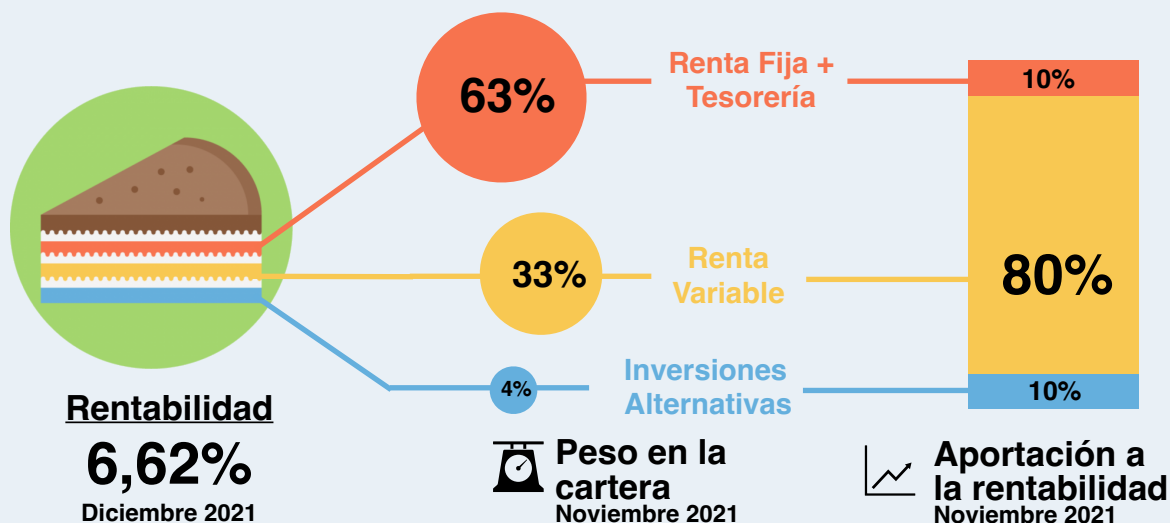
Los mercados de renta variable recuperan ampliamente lo perdido en el mes de noviembre excepto el Ibex-35. Por el lado de la renta fija el panorama sigue siendo complicado para el inversor.

Al final el año ha sido bueno en todas las EPSV del grupo y han cerrado con rentabilidades por encima de las obtenidas en los últimos 5 años.



2021: Origen de la rentabilidad en Lanaur HIRU

Los distintos tipos de activos que tenemos en nuestra cartera son complementarios y tienen diferentes características de rentabilidad, riesgo, volatilidad, etc. La aportación a la rentabilidad de cada uno suele variar de un año a otro, y en 2021 la rentabilidad de Lanaur tiene su principal origen en la renta variable.



En PK somos partidarios de seguir incrementando el peso de la renta variable y la inversión alternativa. La edad media de los socios y socias (44 años) nos permite incrementar esas posiciones aunque nos arriesguemos a una mayor volatilidad en el corto plazo.