



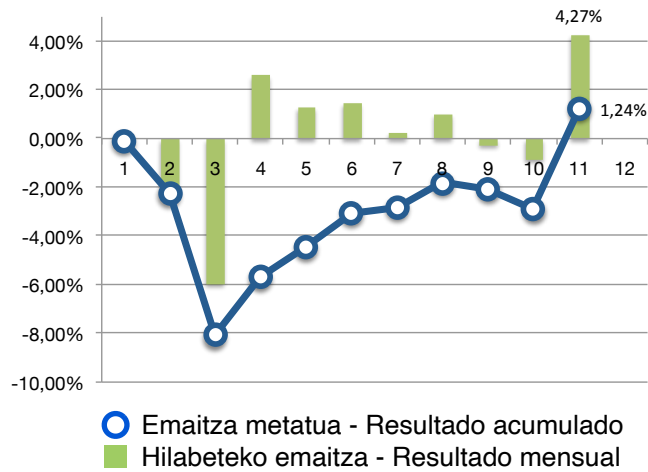
www.pixkanakakaskari.org/vital-iv-epsv

Resultado acumulado 2020

Ibex35: **-15,42%**
Bono 10A: **0,08%**
IPC: **-0,3% (nov.)**

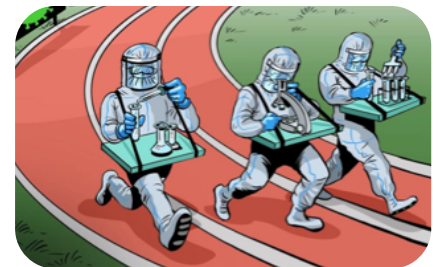
EPSV Vital IV
1,24%

Renta Fija **70,1%**
Renta Variable **28,5%**
G. Alternativa **1,4%**



¡Ya tenemos la EPSV en positivo!

A principios de noviembre los principales laboratorios farmacéuticos presentaron sus próximos lanzamientos de vacunas, que no sabemos qué tal irán para la COVID pero que para las bolsas han sido mano de santo.



Durante todo el mes hemos visto cómo las distintas plazas se han recuperado de los números rojos para seguramente terminar el año en positivo. Excepto el Ibex-35, que este año tiene pinta de que no lo va a salvar nadie...

El gráfico

Comisiones de gestión.

Una de las características más importantes a la hora de comparar entre distintas EPSVs es la comisión de gestión que se cobra en cada una, ya que incide directamente en la rentabilidad. En Vital IV la comisión de gestión es del 0,25%.



Vital
0,25%

Según un Informe de la Dirección Financiera del Gobierno Vasco, en 2019 los gastos de administración de las EPSVs Individuales fueron el 1,22% de su patrimonio.

En el gráfico incluimos, a modo de ejemplo comparativo, las comisiones aplicadas por las entidades que suponen más del 80% del mercado de previsión en Euskadi.



BASKEPENSIONES
RF 1,30%
RV 1,50%



NORPENSIÓN
RF 1,30%
RV 1,50%



EUSKADIKO PENTSIOK
RF 1,30%
RV 1,50%



GEROCAIXA
RF 1,15%
RV 1,50%



SANTANDER
RF 1,30%
RV 1,50%

Fuente: Federación de EPSVs de Euskadi y web euskadi.eus



- <https://pixkanakakaskari.org/vital-iv-epsv/>
- pk@kutxabank.es / 943001787